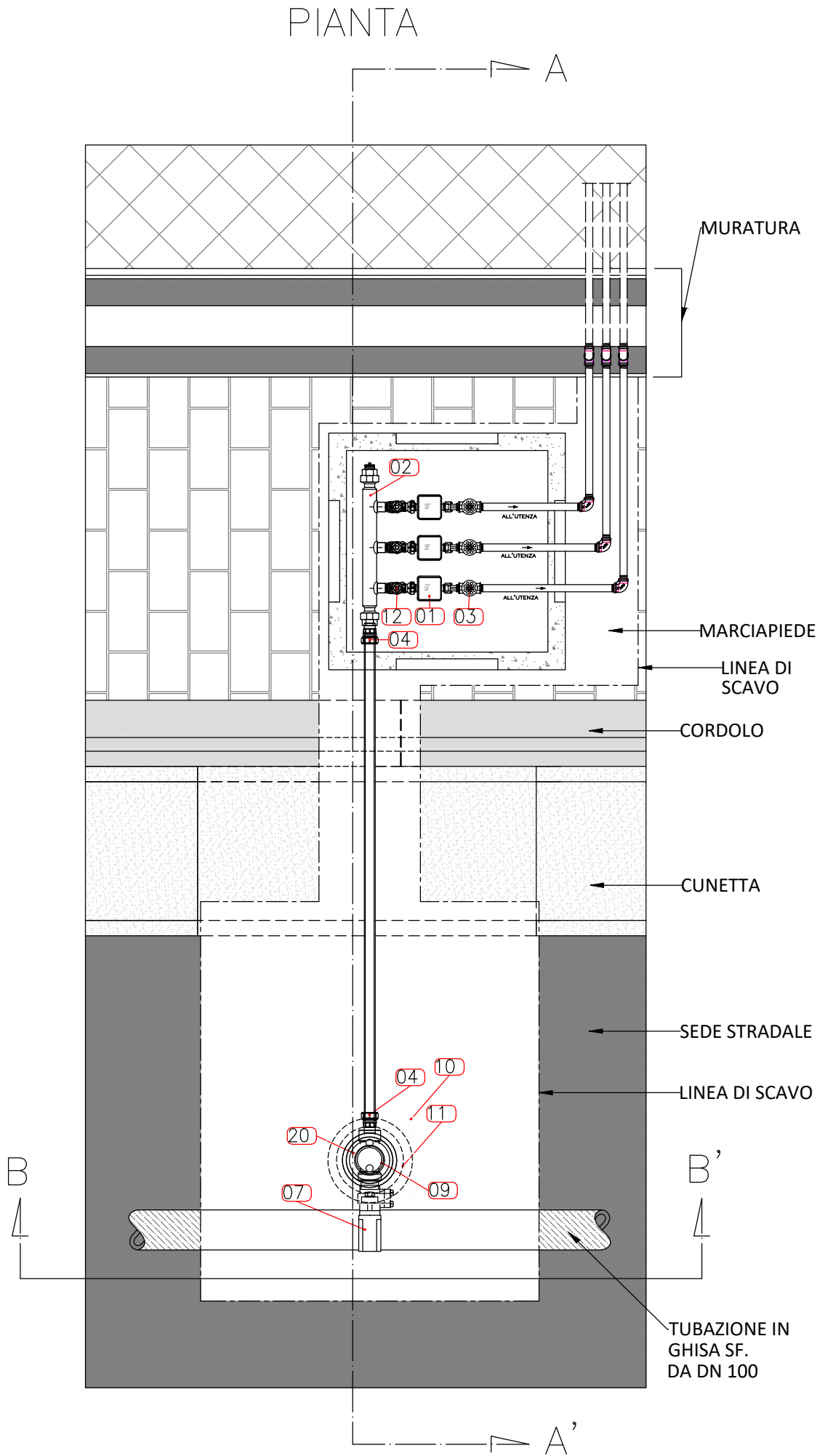


Il presente elaborato, posto sotto la tutela di legge è stato redatto da Alto Calore Servizi S.p.A. e, senza preventiva autorizzazione, ne sono vietate riproduzioni, anche parziali, o la cessione a terzi estranei ai procedimenti autorizzativi o di appalto.

STANDARDIZZAZIONE DERIVAZIONE D'UTENZA
DA DN 1" PER LA POSA DI N° 3 CONTATORI

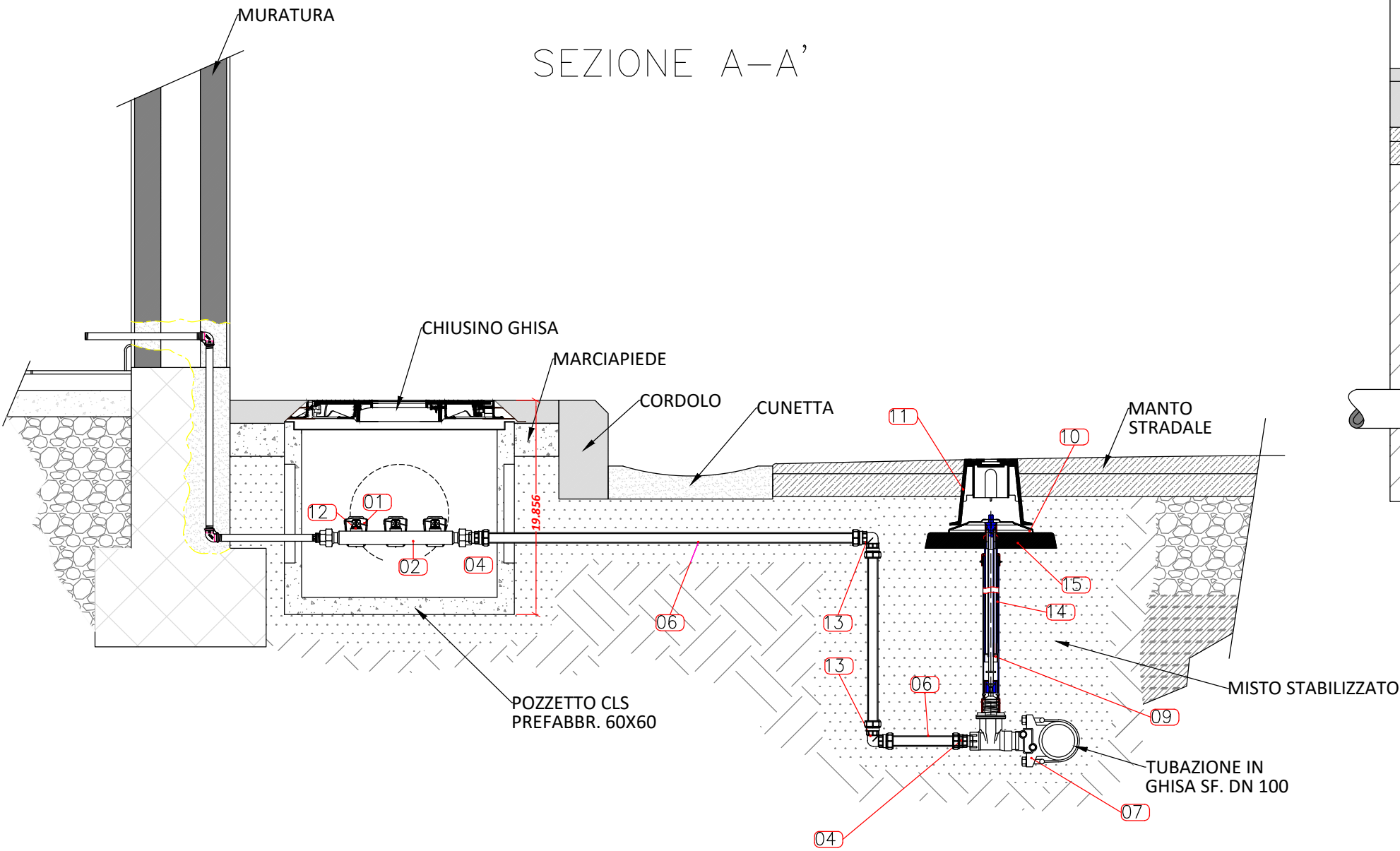
DERIVAZIONE D'UTENZA IN PEAD CORAZZATO DA DN 1" CON MONTANTE IN POZZETTO PREFABBRICATO 60X60 CON TUBAZIONE PRIVATA INCASSATA NELLA MURATURA



*LA LUNGHEZZA DELLA TUBAZIONE IN PEAD CORAZZATO, VARIA IN BASE ALLA DISTANZA TRA LA CONDOTTA PRINCIPALE DI DISTRIBUZIONE E LA MURATURA DELL'EDIFICIO.

LEGENDA MATERIALE IDRAULICO			
01	CONTATORE STATICO DN 15	N°	3
02	COLLETTORE PEAD UNIL. DA DN 1"	N°	1
03	RUBINETTO D'ARR. UNIDIREZ.DN ½"	N°	3
04	RACCORDO MASCHIO OTTONE DN 1" PER PEAD CORAZZATO	N°	2
05	PORTELLA CONTAT. COIBENTATA	N°	1
06	TUBO PEAD CORAZZATO DN 1"	MT.	2,00*
07	COLLARE PRESA SOTTOCARICA DN 100 X 1"1/4	N°	1
20	SARAC. DI DERIVAZIONE1"¼ X 1"	N°	1
09	ASTA DI MANOVRA TELESCOPICA	N°	1
10	PIASTRA PER CHIUSINO	N°	1
11	CHIUSINO STRADALE PER SARAC.	N°	1
12	VALVOLA ANTIFRODE PMG DA ½"	N°	3
13	RACCORDO A SQUADRA OTTONE DN 1" PER PEAD CORAZZATO	N°	2
14	TUBO PROTETTORE ASTA DI MANOVRA		
15	PIASTRA DI APPOGGIO IN CLS		

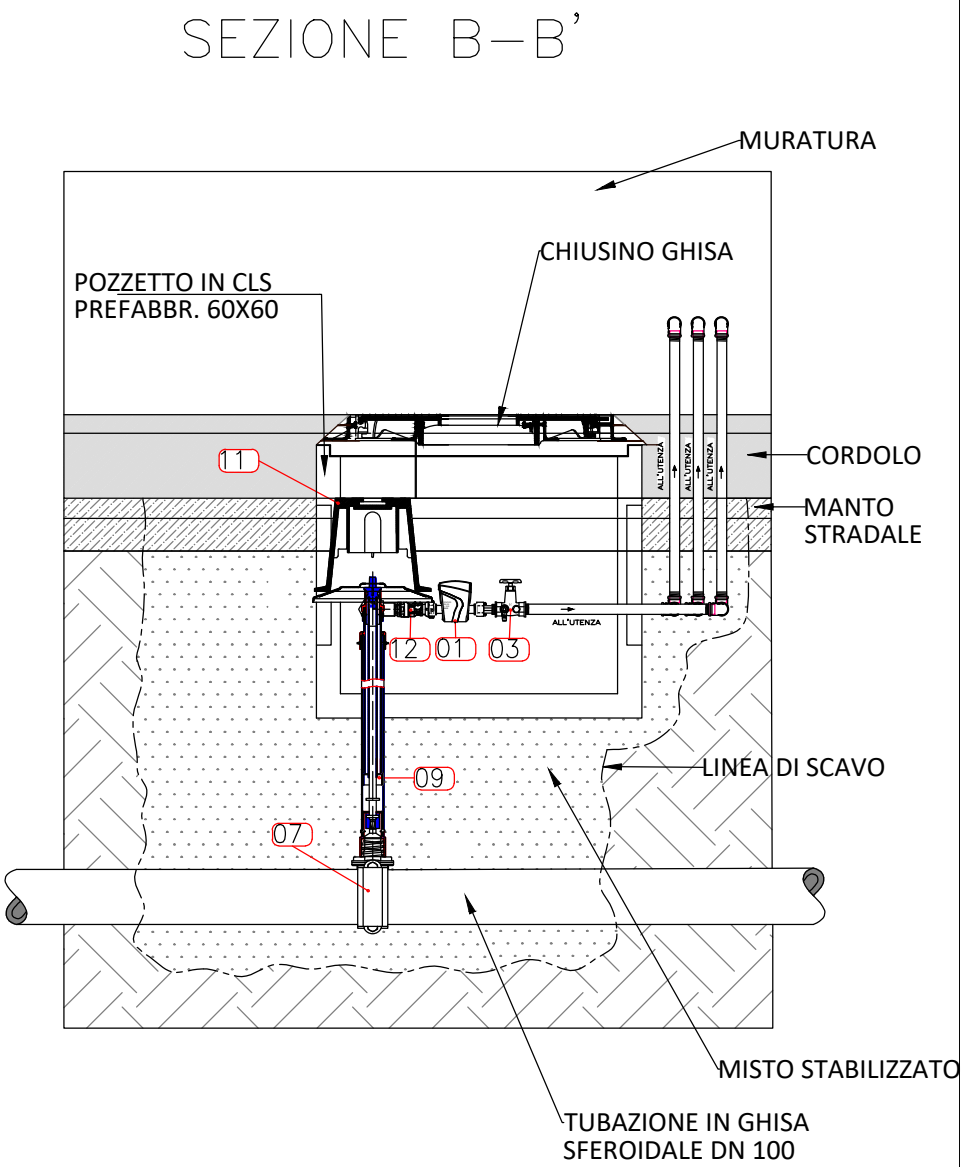
VERSIONE CON SARACINESCA DI DERIVAZIONE ORIZZONTALE E TUBAZIONE DI PEAD CORAZZATO IN POZZETTO CLS PREFABBRICATO 60X60 PER LA POSA DI MAX 3 CONTATORI. QUESTA VARIANTE E' DA UTILIZZARSI QUANDO CI SONO IMPEDIMENTI PER L'ALLOGGIAMENTO DEI CONTATORI IN NICCHIA A PARETE (ANCHE DI TIPO AUTORIZZATIVO) O NEI CASI DI VIALE PRIVATO. VARIANTE CON TUBAZIONE PRIVATA INCASSATA NELLA MURATURA.



LA VARIANTE CON SARACINESCA DI DERIVAZIONE ORIZZONTALE RISPETTO ALLA VALVOLA DI DERIVAZIONE A SQUADRA VERTICALE, E' PIU' PROBLEMATICHE DA REALIZZARE PERCHE' RICHIEDE UNO SCAVO INTORNO ALLA CONDOTTA PIU' AMPIO IN QUANTO OCCORRE FORARE LA TUBAZIONE CON LA MACCHINETTA POSTA IN ORIZZONTALE, MA TECNICAMENTE PREFERIBILE PER EVITARE PERDITE ALLA CONDOTTA DI DISTRIBUZIONE MENO SOLLECITATA.

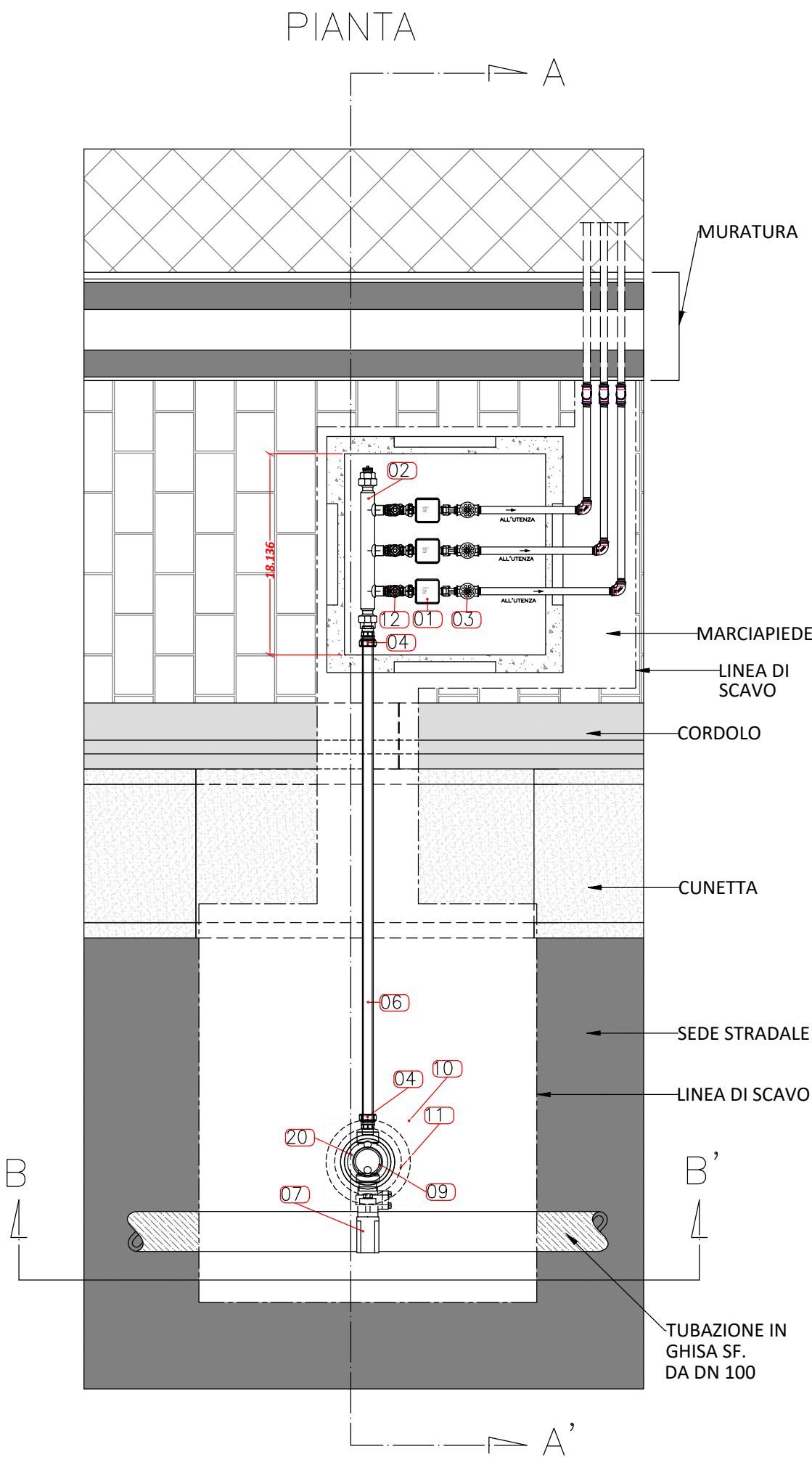
TIPO 06
(IN POZZETTO)

N.B. I CONTATORI SONO FORNITI DA ACS s.p.a.



STANDARDIZZAZIONE DERIVAZIONE D'UTENZA
DA DN 1" PER LA POSA DI N° 3 CONTATORI

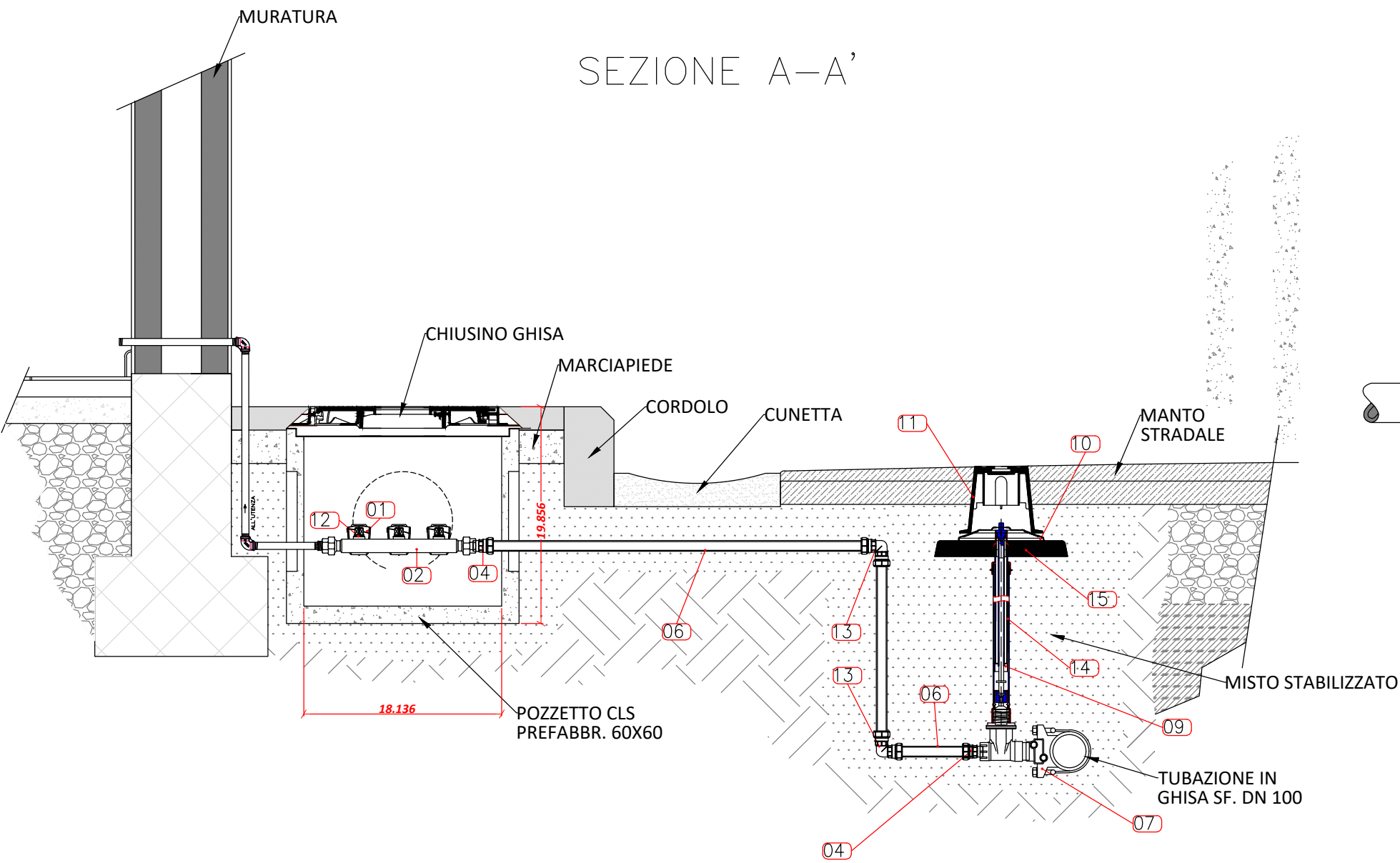
DERIVAZIONE D'UTENZA IN PEAD CORAZZATO DA DN 1"
CON MONTANTE IN POZZETTO PREFABBRICATO 60X60 CON
TUBAZIONE PRIVATA ESTERNA ALLA MURATURA



*LA LUNGHEZZA DELLA TUBAZIONE IN PEAD CORAZZATO, VARIA IN BASE ALLA DISTANZA TRA LA CONDOTTA PRINCIPALE DI DISTRIBUZIONE E LA MURATURA DELL'EDIFICIO.

LEGENDA MATERIALE IDRAULICO			
01	CONTATORE STATICO DN 15	N°	3
02	COLLETTORE PEAD UNIL. DA DN 1"	N°	1
03	RUBINETTO D'ARR. UNIDIREZ.DN ½"	N°	3
04	RACCORDO MASCHIO OTTONE DN 1" PER PEAD CORAZZATO	N°	2
05	PORTELLA CONTAT. COIBENTATA	N°	1
06	TUBO PEAD CORAZZATO DN 1"	MT.	2,00*
07	COLLARE PRESA SOTTOCARICA DN 100 X 1"1/4	N°	1
20	SARAC. DI DERIVAZIONE1"¼ X 1"	N°	1
09	ASTA DI MANOVRA TELESOPICA	N°	1
10	PIASTRA PER CHIUSINO	N°	1
11	CHIUSINO STRADALE PER SARAC.	N°	1
12	VALVOLA ANTIFRODE PMG DA ½"	N°	3
13	RACCORDO A SQUADRA OTTONE DN 1" PER PEAD CORAZZATO	N°	2
20	TUBO PROTETTORE ASTA DI MANOVRA		
21	PIASTRA DI APPOGGIO IN CLS		

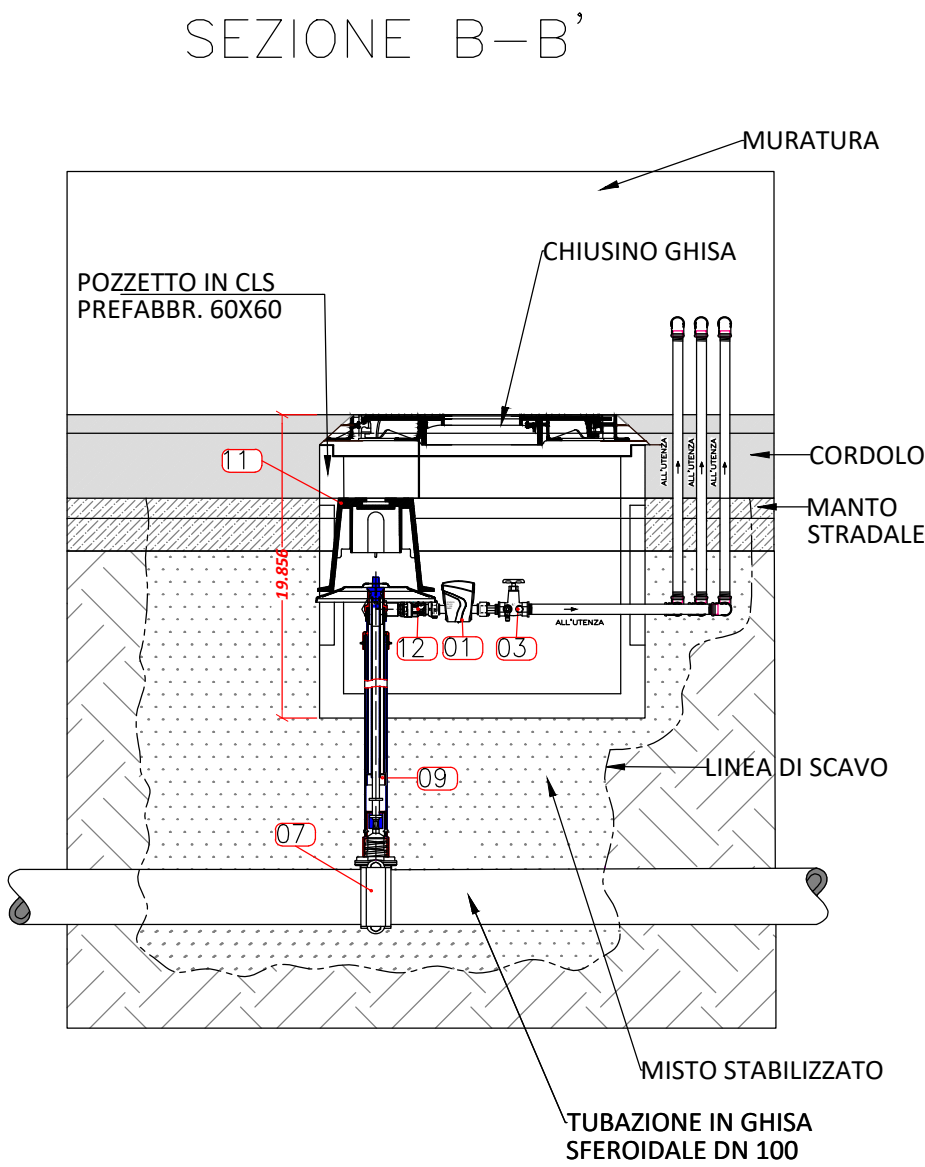
VERSIONE CON SARACINESCA DI DERIVAZIONE ORIZZONTALE E TUBAZIONE DI PEAD CORAZZATO IN POZZETTO CLS PREFABBRICATO 60X60 PER LA POSA DI MAX 3 CONTATORI. QUESTA VARIANTE E' DA UTILIZZARSI QUANDO CI SONO IMPEDIMENTI PER L'ALLOGGIAMENTO DEI CONTATORI IN NICCHIA A PARETE (ANCHE DI TIPO AUTORIZZATIVO) O NEI CASI DI VIALE PRIVATO.



LA VARIANTE CON SARACINESCA DI DERIVAZIONE ORIZZONTALE RISPETTO ALLA VALVOLA DI DERIVAZIONE A SQUADRA VERTICALE, E' PIU' PROBLEMATICHE DA REALIZZARE PERCHE' RICHIEDE UNO SCAVO INTORNO ALLA CONDOTTA PIU' AMPIO IN QUANTO OCCORRE FORARE LA TUBAZIONE CON LA MACCHINETTA POSTA IN ORIZZONTALE, MA TECNICAMENTE PREFERIBILE PER EVITARE PERDITE ALLA CONDOTTA DI DISTRIBUZIONE MENO SOLLECITATA.

TIPO 05
(IN POZZETTO)

N.B. I CONTATORI SONO FORNITI DA ACS s.p.a.

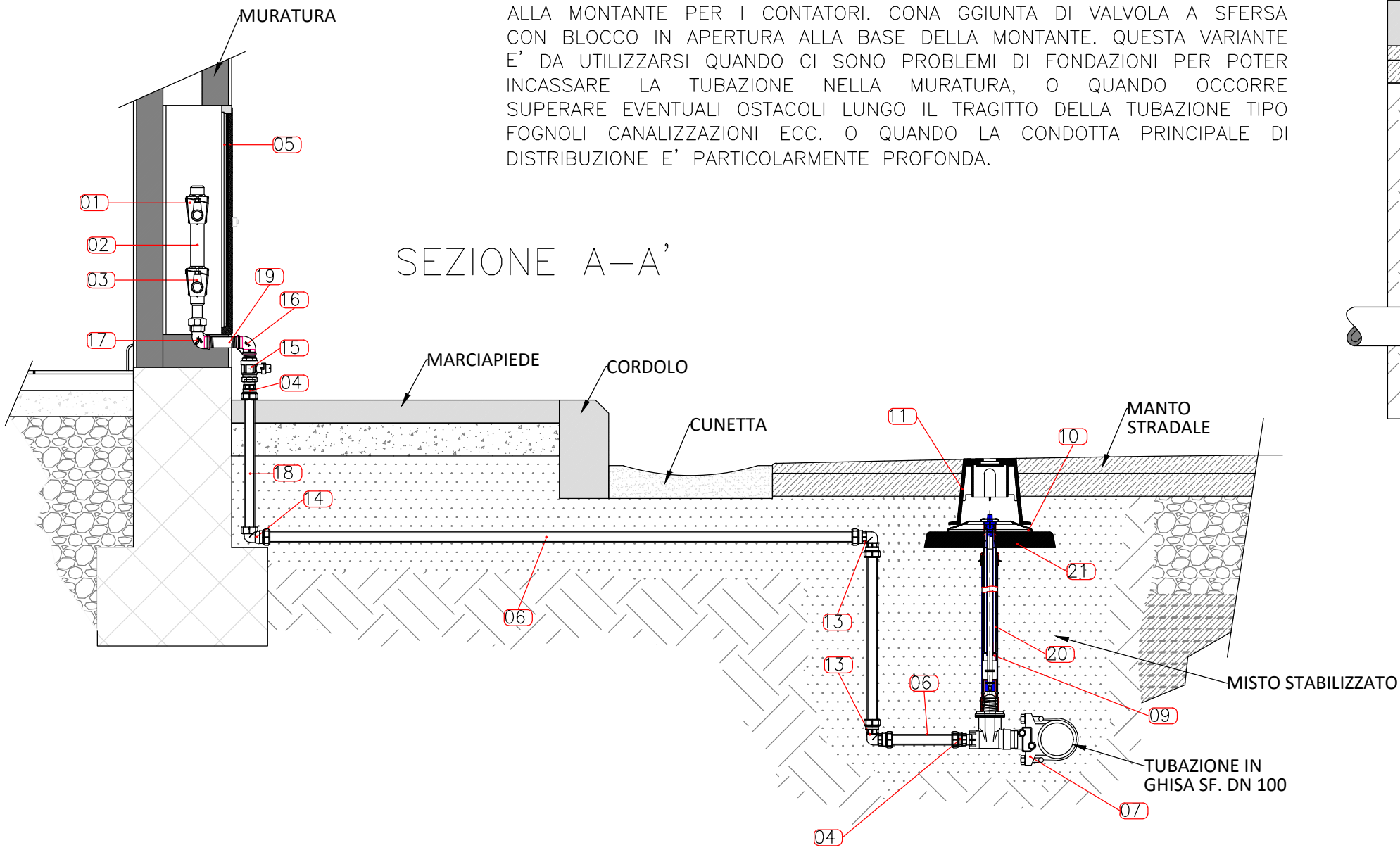


STANDARDIZZAZIONE DERIVAZIONE D'UTENZA
DA DN 1" PER LA POSA DI N° 2 CONTATORI

DERIVAZIONE D'UTENZA IN PEAD CORAZZATO DA DN 1" CON MONTANTE A PARETE IN NICCHIA L.60 cm. X H.70 cm. Pr. 20 cm. TUBAZIONE ESTERA ALLA MURATURA

LEGENDA MATERIALE IDRAULICO			
01	CONTATORE STATICO DN 15	N°	2
02	COLLETTORE PEAD UNIL. DA DN 1"	N°	1
03	RUBINETTO D'ARR. UNIDIREZ.DN ½"	N°	2
04	RACCORDO MASCHIO OTTONE DN 1" PER PEAD CORAZZATO	N°	2
05	PORTELLA CONTAT. COIBENTATA	N°	1
06	TUBO PEAD CORAZZATO DN 1"	MT.	2,70*
07	COLLARE PRESA SOTTOCARICA DN 100 X 1"1/4	N°	1
20	SARAC. DI DERIVAZIONE1"¼ X 1"	N°	1
09	ASTA DI MANOVRA TELESOPICA	N°	1
10	PIASTRA PER CHIUSINO	N°	1
11	CHIUSINO STRADALE PER SARAC.	N°	1
12	VALVOLA ANTIFRODE PMG DA ½"	N°	2
13	RACCORDO A SQUADRA OTTONE DN 1" PER PEAD CORAZZATO	N°	2
14	RACCORDO FEMMINA OTTONE DN 1" PER PEAD CORAZZATO	N°	1
15	VALVOLA A SFERA M/F CON BLOCCO IN APERTURA DA DN 1"	N°	1
16	GOMITO IN GHISA MALLEABILE F/F DA DN 1"	N°	1
17	GOMITO IN GHISA MALLEABILE M/F DA DN 1"	N°	1
18	TUBAZIONE IN ACCIAIO ZINCATO RIVESTITO DA DN 1"	MT.	0,43
19	TUBAZIONE IN FERRO ZINCATO SS DA DN 1"	MT.	0,13
20	TUBO PROTETTORE ASTA DI MANOVRA		
21	PIASTRA DI APPOGGIO IN CLS		

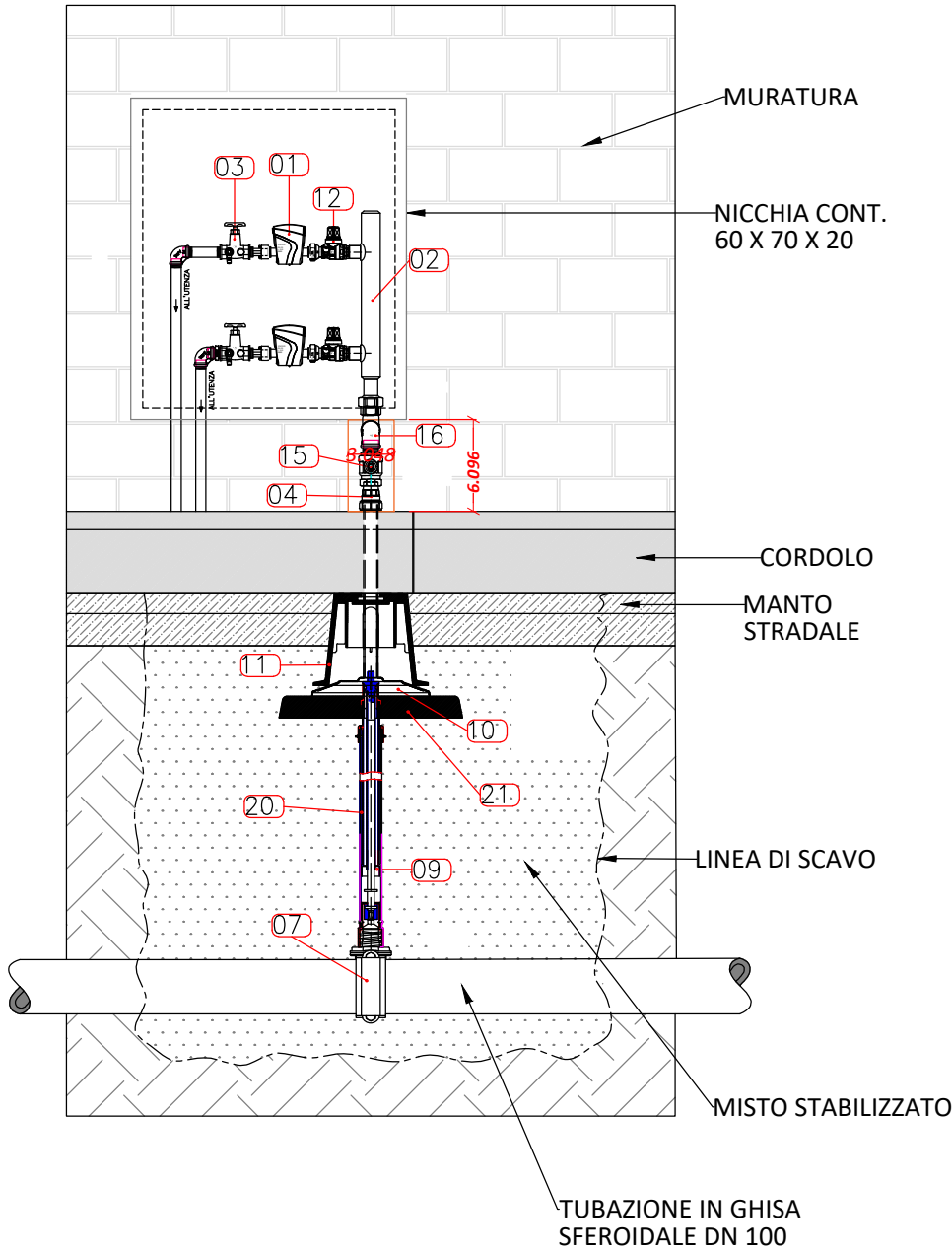
VERSIONE CON SARACINESCA DI DERIVAZIONE ORIZZONTALE E TUBAZIONE DI PEAD CORAZZATO SOLO PER IL TRATTO ORIZZONTALE E CON ACCIAIO ZINCATO RIVESTITO PER LA PARTE VERTICALE CHE ESCE ALL'ESTERNO FINO ALLA MONTANTE PER I CONTATORI. CONA GGIUNTA DI VALVOLA A SFERSA CON BLOCCO IN APERTURA ALLA BASE DELLA MONTANTE. QUESTA VARIANTE E' DA UTILIZZARSI QUANDO CI SONO PROBLEMI DI FONDAZIONI PER POTER INCASSARE LA TUBAZIONE NELLA MURATURA, O QUANDO OCCORRE SUPERARE EVENTUALI OSTACOLI LUNGO IL TRAGITTO DELLA TUBAZIONE TIPO FOGNOLI CANALIZZAZIONI ECC. O QUANDO LA CONDOTTA PRINCIPALE DI DISTRIBUZIONE E' PARTICOLARMENTE PROFONDA.



TIPO 04
(A PARETE)

N.B. I CONTATORI SONO FORNITI DA ACS s.p.a.

SEZIONE B-B'



*LA LUNGHEZZA DELLA TUBAZIONE IN PEAD CORAZZATO, VARIA IN BASE ALLA DISTANZA TRA LA CONDOTTA PRINCIPALE DI DISTRIBUZIONE E LA MURATURA DELL'EDIFICIO.

LA VARIANTE CON SARACINESCA DI DERIVAZIONE ORIZZONTALE RISPETTO ALLA VALVOLA DI DERIVAZIONE A SQUADRA VERTICALE, E' PIU' PROBLEMATICHE DA REALIZZARE PERCHE' RICHIEDE UNO SCAVO INTORNO ALLA CONDOTTA PIU' AMPIO IN QUANTO OCCORRE FORARE LA TUBAZIONE CON LA MACCHINETTA POSTA IN ORIZZONTALE, MA TECNICAMENTE PREFERIBILE PER EVITARE PERDITE ALLA CONDOTTA DI DISTRIBUZIONE MENO SOLLECITATA.

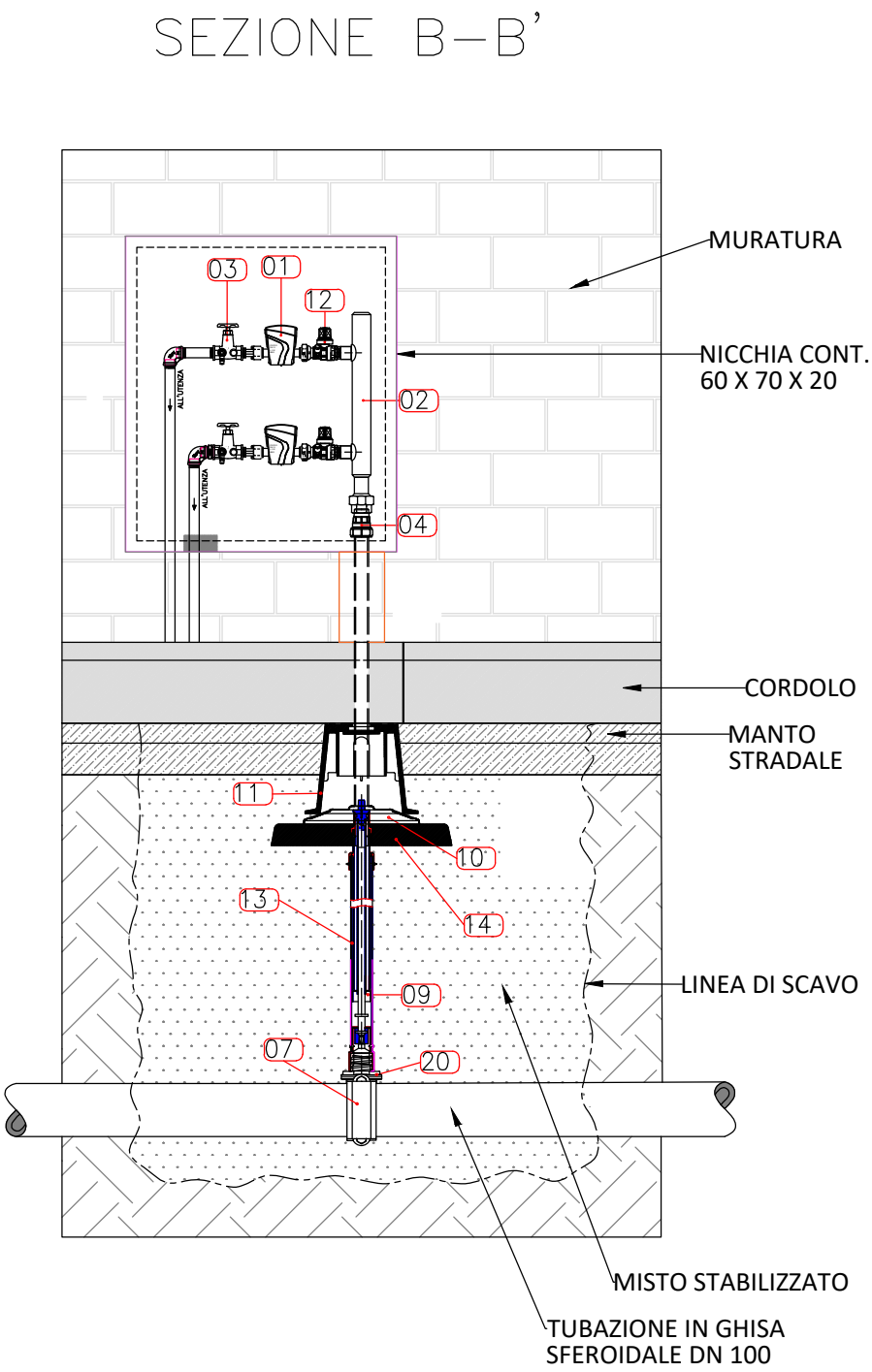
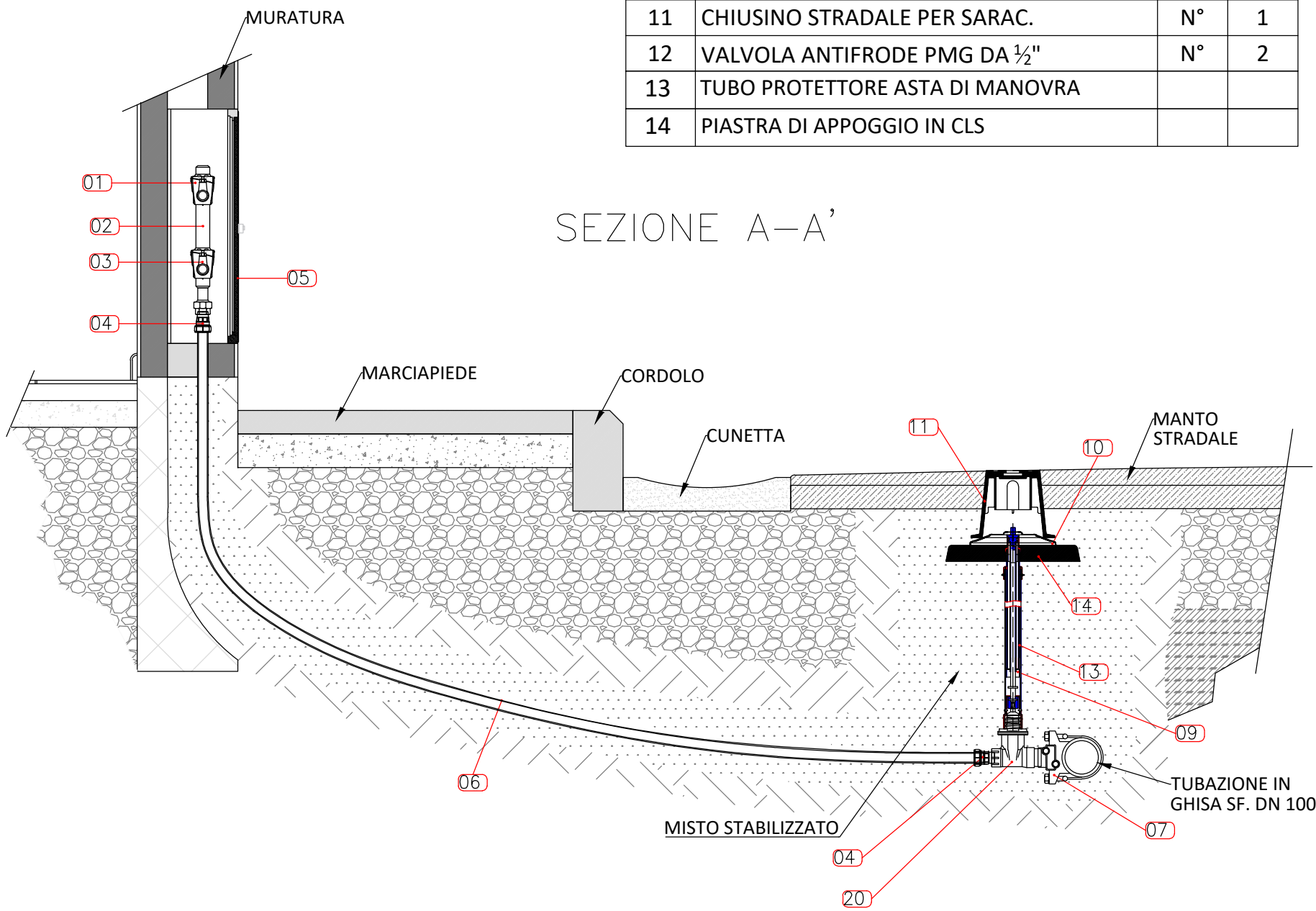
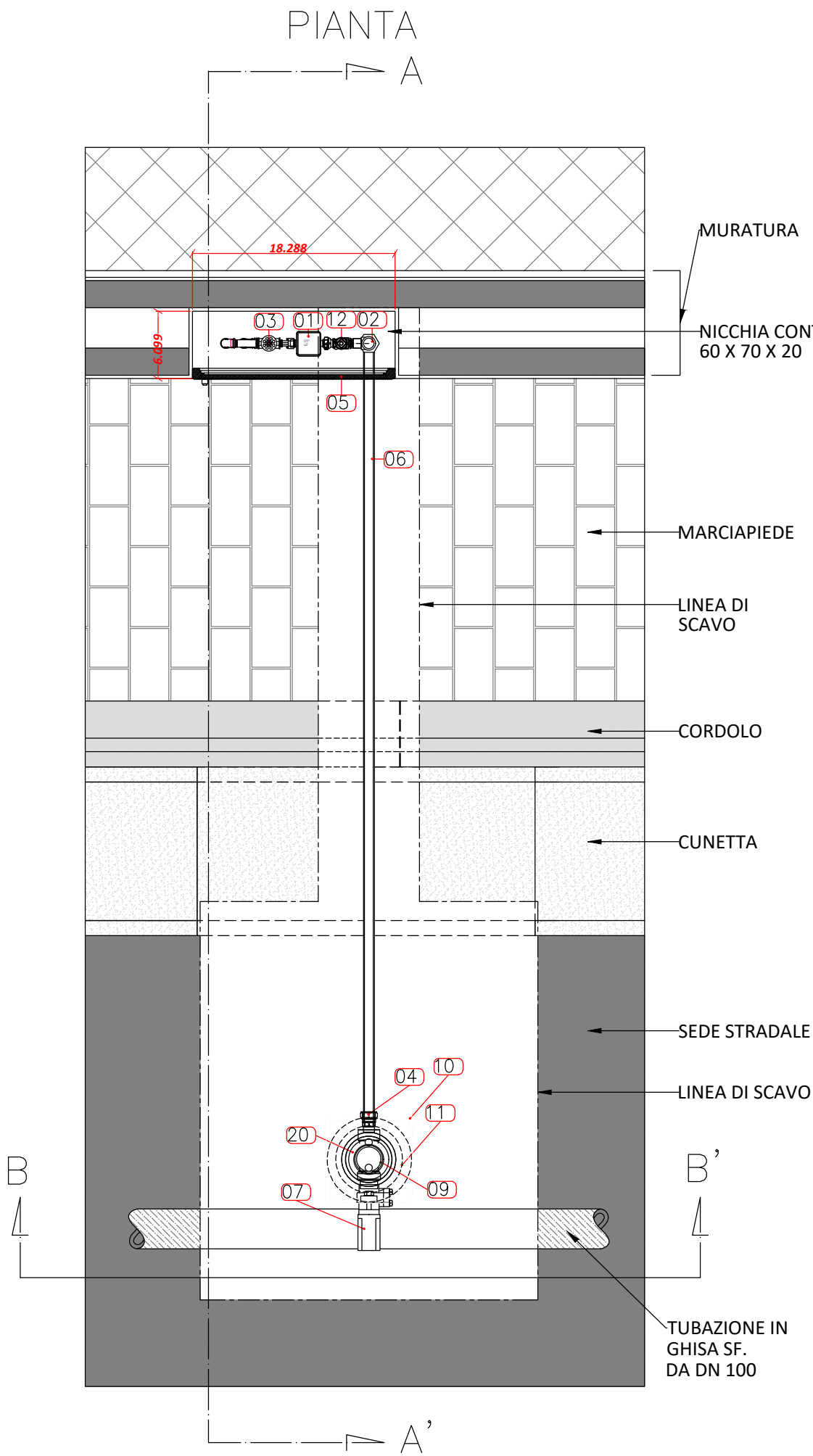
STANDARDIZZAZIONE DERIVAZIONE D'UTENZA
DA DN 1" PER LA POSA DI N° 2 CONTATORI

TIPO 03
(A PARETE)

N.B. I CONTATORI SONO FORNITI DA ACS s.p.a.

DERIVAZIONE D'UTENZA IN PEAD CORAZZATO DA DN 1"
CON MONTANTE A PARETE IN NICCHIA L.60 cm. X H.70
cm. Pr. 20 cm. TUBAZIONE INCASSATA NELLA MURATURA

LEGENDA MATERIALE IDRAULICO			
01	CONTATORE STATICO DN 15	N°	2
02	COLLETTORE PEAD UNIL. DA DN 1"	N°	1
03	RUBINETTO D'ARR. UNIDIREZ.DN ½"	N°	2
04	RACCORDO MASCHIO OTTONE DN 1" PER PEAD CORAZZATO	N°	2
05	PORTELLA CONTAT. COIBENTATA	N°	1
06	TUBO PEAD CORAZZATO DN 1"	MT.	4,00*
07	COLLARE PRESA SOTTOCARICA DN 100 X 1"1/4	N°	1
20	SARAC. DI DERIVAZIONE1"¼ X 1"	N°	1
09	ASTA DI MANOVRA TELESCOPICA	Mt.	1,20
10	PIASTRA PER CHIUSINO	N°	1
11	CHIUSINO STRADALE PER SARAC.	N°	1
12	VALVOLA ANTIFRODE PMG DA ½"	N°	2
13	TUBO PROTETTORE ASTA DI MANOVRA		
14	PIASTRA DI APPOGGIO IN CLS		



*LA LUNGHEZZA DELLA TUBAZIONE IN PEAD CORAZZATO, VARIA IN BASE ALLA DISTANZA TRA LA CONDOTTA PRINCIPALE DI DISTRIBUZIONE E LA MURATURA DELL'EDIFICIO.

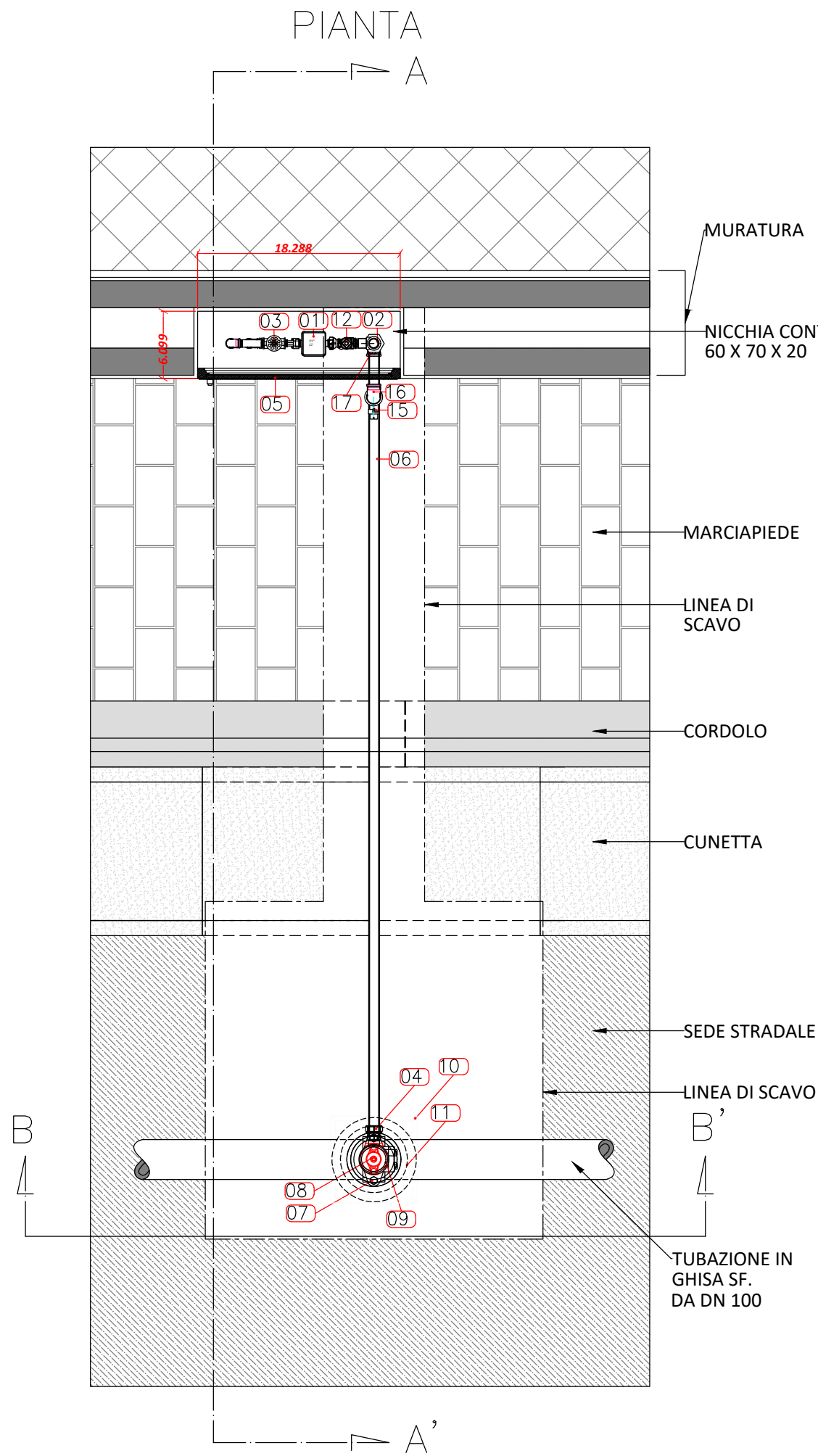
*VERSIONE CON SARACINESCA DI DERIVAZIONE ORIZZONTALE E TUBAZIONE DI PEAD CORAZZATO INCASSATO NELLA MURATURA FINO ALLA MONTANTE PER I CONTATORI.

STANDARDIZZAZIONE DERIVAZIONE D'UTENZA
DA DN 1" PER LA POSA DI N° 2 CONTATORI

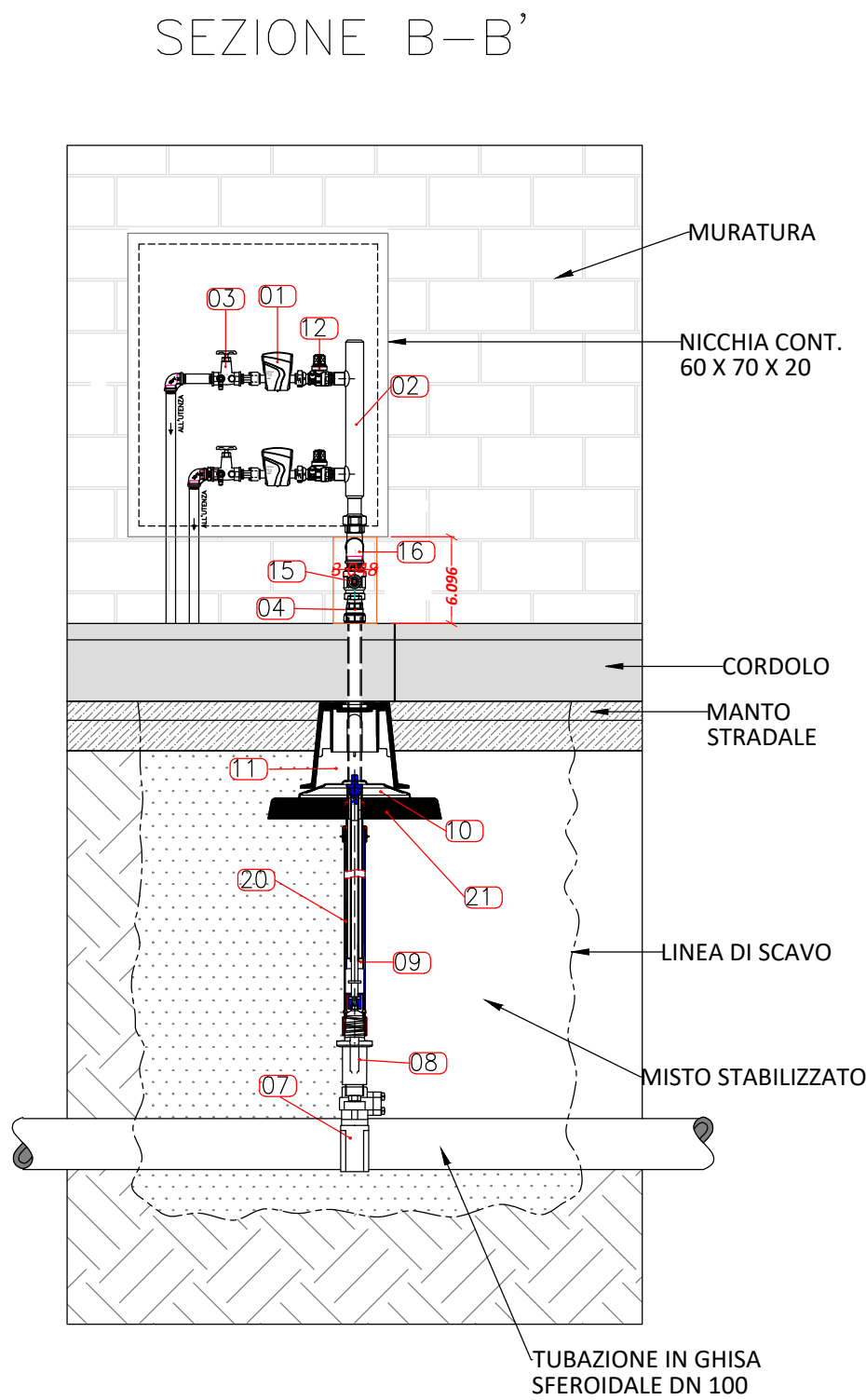
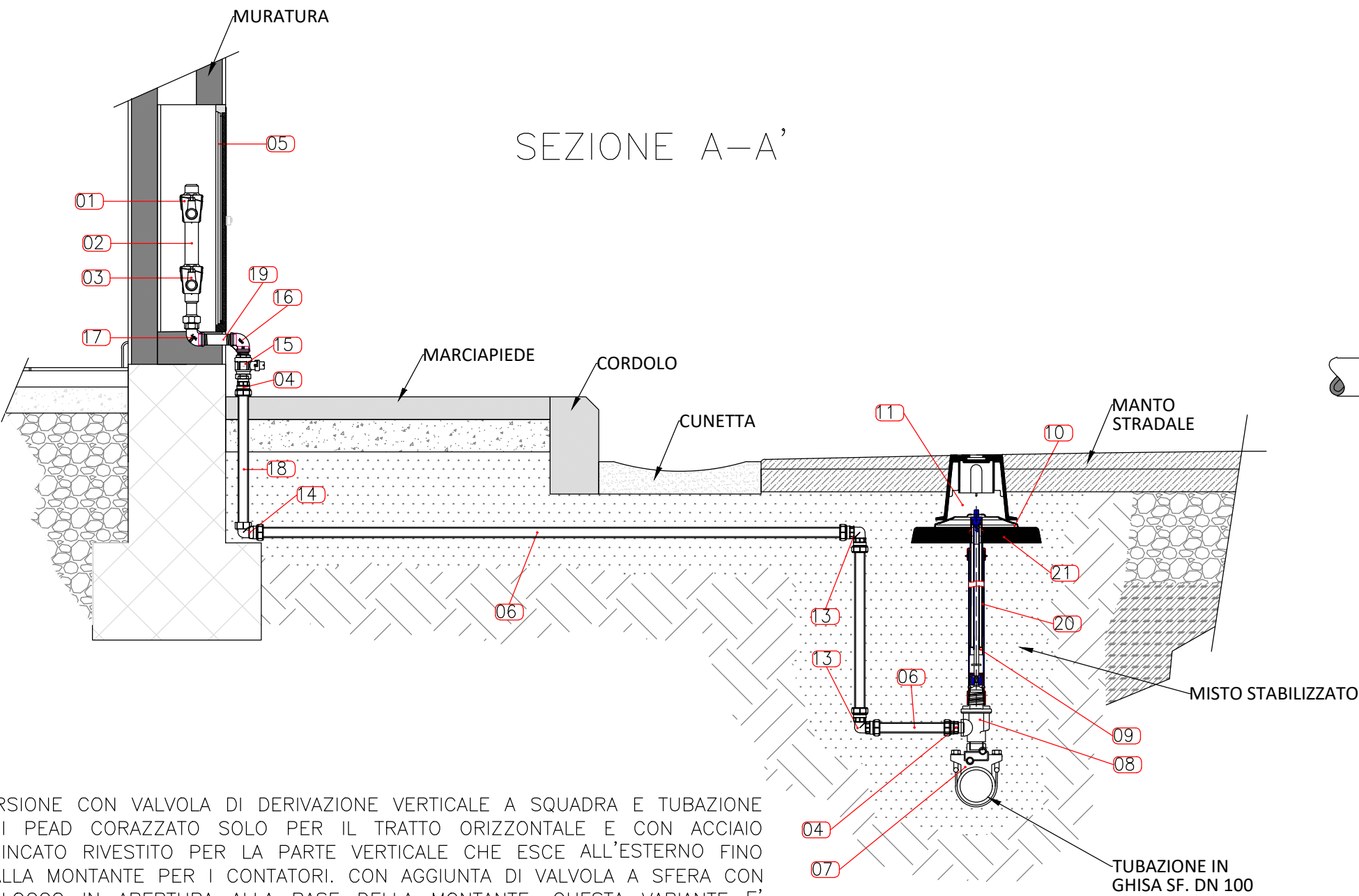
TIPO 02
(A PARETE)

N.B. I CONTATORI SONO FORNITI DA ACS s.p.a.

DERIVAZIONE D'UTENZA IN PEAD CORAZZATO DA DN 1"
CON MONTANTE A PARETE IN NICCHIA L.60 cm. X H.70
cm. Pr. 20 cm. TUBAZIONE ESTERA ALLA MURATURA



LEGENDA MATERIALE IDRAULICO			
01	CONTATORE STATICO DN 15	N°	2
02	COLLETTORE PEAD UNIL. DA DN 1"	N°	1
03	RUBINETTO D'ARR. UNIDIREZ.DN ½"	N°	2
04	RACCORDO MASCHIO OTTONE DN 1" PER PEAD CORAZZATO	N°	2
05	PORTELLA CONTAT. COIBENTATA	N°	1
06	TUBO PEAD CORAZZATO DN 1"	MT.	2,70*
07	COLLARE PRESA SOTTOCARICA DN 100 X 1"1/4	N°	1
08	VALVOLA DI DERIVAZIONE1"¼ X 1"	N°	1
09	ASTA DI MANOVRA TELESOPICA	N°	1
10	PIASTRA PER CHIUSINO	N°	1
11	CHIUSINO STRADALE PER SARAC.	N°	1
12	VALVOLA ANTIFRODE PMG DA ½"	N°	2
13	RACCORDO A SQUADRA OTTONE DN 1" PER PEAD CORAZZATO	N°	2
14	RACCORDO FEMMINA OTTONE DN 1" PER PEAD CORAZZATO	N°	1
15	VALVOLA A SFERA M/F CON BLOCCO IN APERTURA DA DN 1"	N°	1
16	GOMITO IN GHISA MALLEABILE F/F DA DN 1"	N°	1
17	GOMITO IN GHISA MALLEABILE M/F DA DN 1"	N°	1
18	TUBAZIONE IN AZZIAIO ZINCATO RIVESTITO DA DN 1"	MT.	0,43
19	TUBAZIONE IN FERRO ZINCATO SS DA DN 1"	MT.	0,13
20	TUBO PROTETTORE ASTA DI MANOVRA		
21	PIASTRA DI APOGGIO IN CLS		



*LA LUNGHEZZA DELLA TUBAZIONE IN PEAD CORAZZATO, VARIA IN BASE ALLA DISTANZA TRA LA CONDOTTA PRINCIPALE DI DISTRIBUZIONE E LA MURATURA DELL'EDIFICIO.

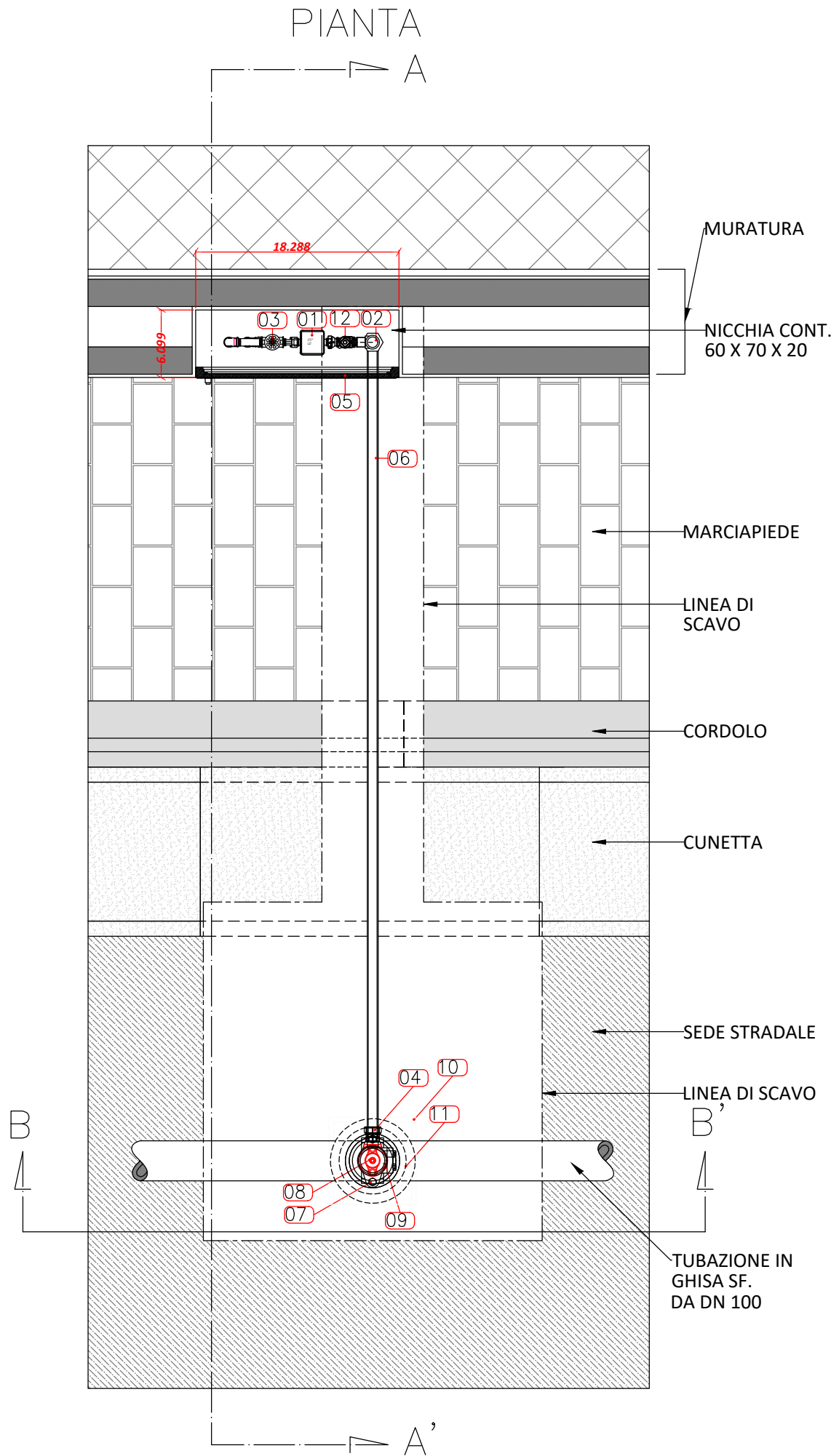
VERSIONE CON VALVOLA DI DERIVAZIONE VERTICALE A SQUADRA E TUBAZIONE DI PEAD CORAZZATO SOLO PER IL TRATTO ORIZZONTALE E CON ACCIAIO ZINCATO RIVESTITO PER LA PARTE VERTICALE CHE ESCE ALL'ESTERNO FINO ALLA MONTANTE PER I CONTATORI. CON AGGIUNTA DI VALVOLA A SFERA CON BLOCCO IN APERTURA ALLA BASE DELLA MONTANTE. QUESTA VARIANTE E' DA UTILIZZARSI QUANDO CI SONO PROBLEMI DI FONDAZIONI PER POTER INCASSARE LA TUBAZIONE NELLA MURATURA, O QUANDO OCCORRE SUPERARE EVENTUALI OSTACOLI LUNGO IL TRAGITTO DELLA TUBAZIONE TIPO FOGNOLI CANALIZZAZIONI ECC. O QUANDO LA CONDOTTA PRINCIPALE DI DISTRIBUZIONE E' PARTICOLARMENTE PROFONDA.

STANDARDIZZAZIONE DERIVAZIONE D'UTENZA
DA DN 1" PER LA POSA DI N° 2 CONTATORI

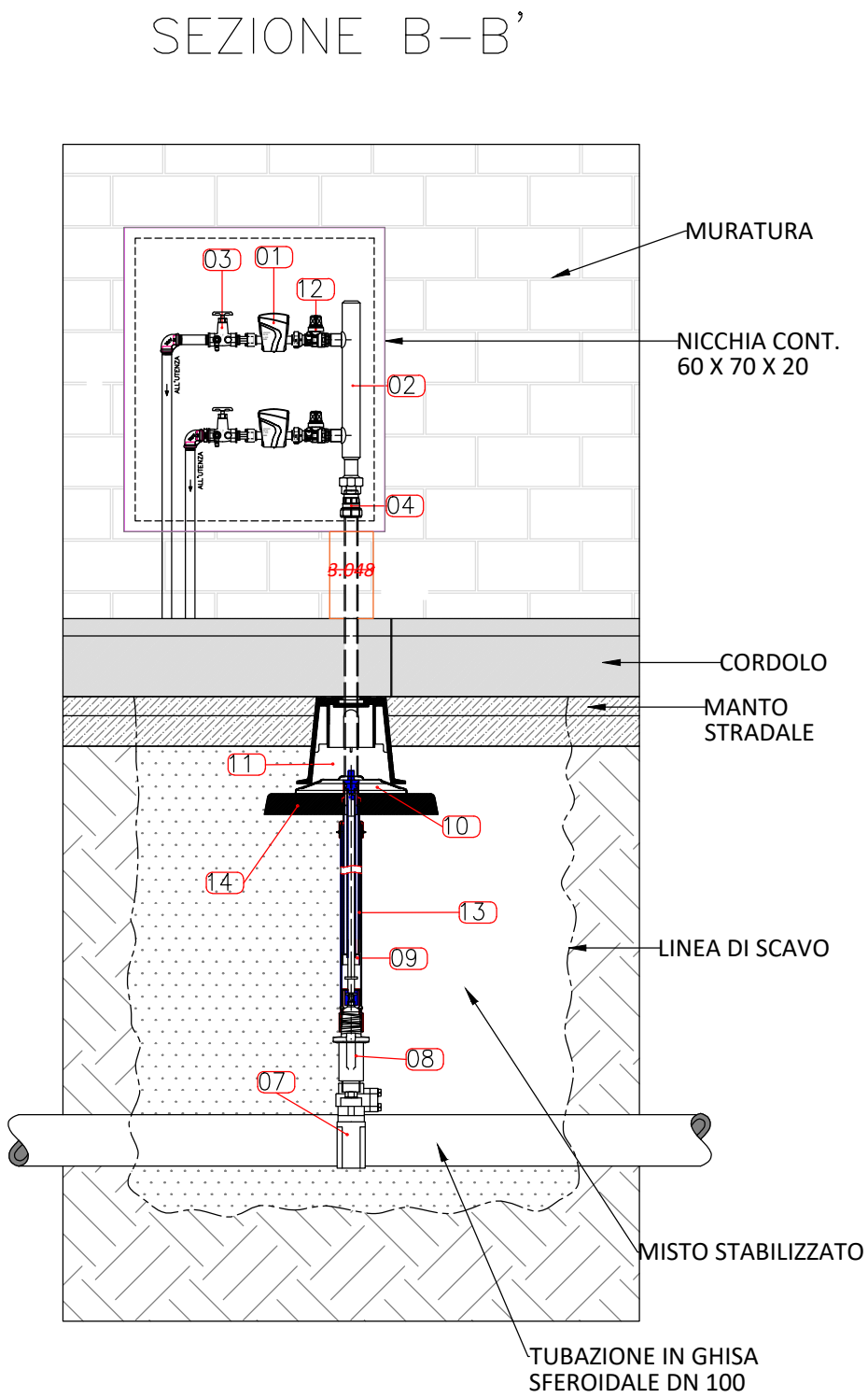
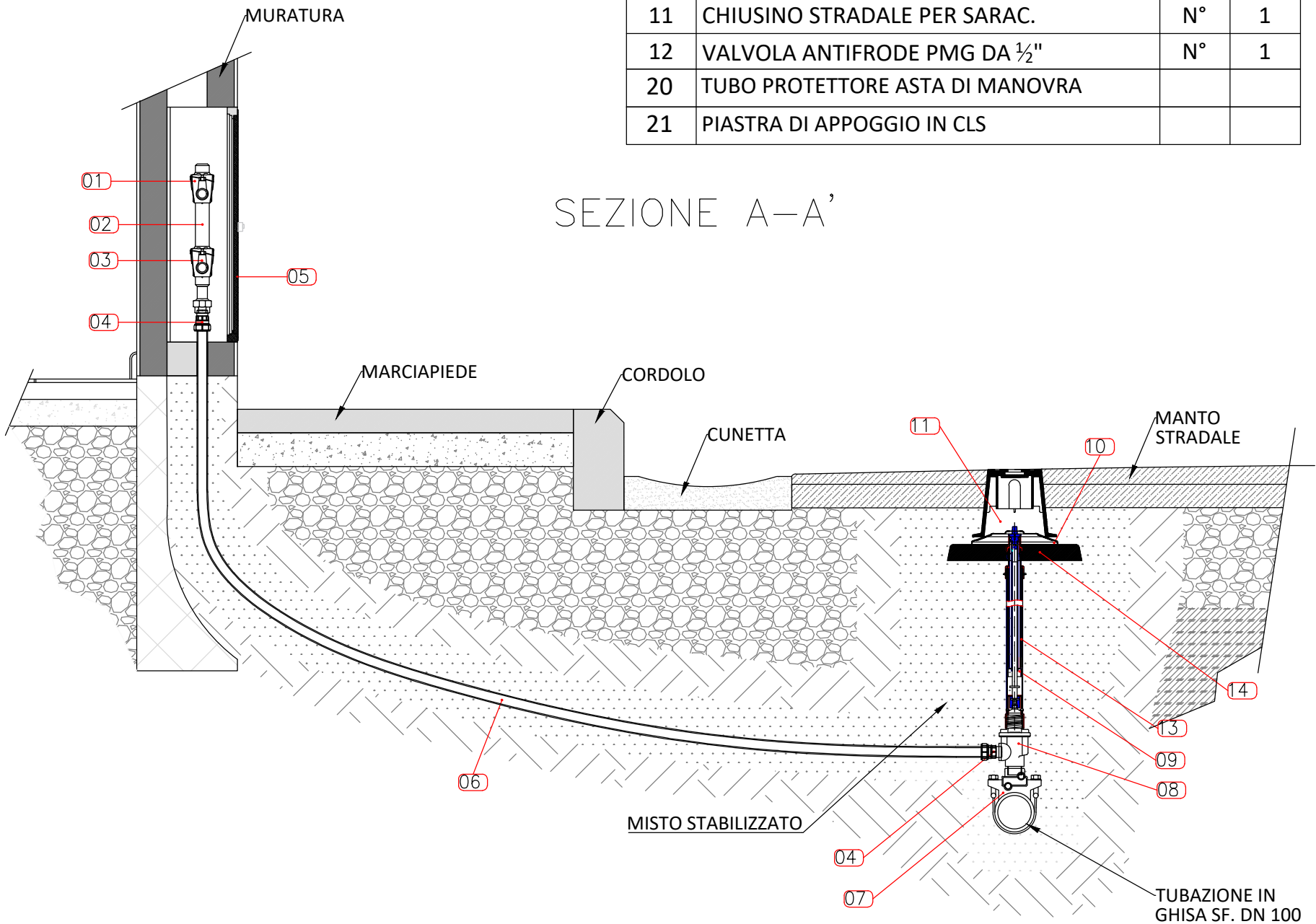
TIPO 01
(A PARETE)

N.B. I CONTATORI SONO FORNITI DA ACS s.p.a.

DERIVAZIONE D'UTENZA IN PEAD CORAZZATO DA DN 1"
CON MONTANTE A PARETE IN NICCHIA L.60 cm. X H.70
cm. Pr. 20 cm. TUBAZIONE INCASSATA NELLA MURATURA



LEGENDA MATERIALE IDRAULICO			
01	CONTATORE STATICO DN 15	N°	2
02	COLLETTORE PEAD UNIL. DA DN 1"	N°	1
03	RUBINETTO D'ARR. UNIDIREZ.DN ½"	N°	2
04	RACCORDO MASCHIO OTTONE DN 1" PER PEAD CORAZZATO	N°	2
05	PORTELLA CONTAT. COIBENTATA	N°	1
06	TUBO PEAD CORAZZATO DN 1"	MT.	4,00*
07	COLLARE PRESA SOTTOCARICA DN 100 X 1"1/4	N°	1
08	VALVOLA DI DERIVAZIONE1"¼ X 1"	N°	1
09	ASTA DI MANOVRA TELESCOPICA	Mt.	1,20
10	PIASTRA PER CHIUSINO	N°	1
11	CHIUSINO STRADALE PER SARAC.	N°	1
12	VALVOLA ANTIFRODE PMG DA ½"	N°	1
20	TUBO PROTETTORE ASTA DI MANOVRA		
21	PIASTRA DI APPOGGIO IN CLS		



*LA LUNGHEZZA DELLA TUBAZIONE IN PEAD CORAZZATO, VARIA IN BASE ALLA DISTANZA TRA LA CONDOTTA PRINCIPALE DI DISTRIBUZIONE E LA MURATURA DELL'EDIFICIO.

*VERSIONE CON VALVOLA DI DERIVAZIONE VERTICALE A SQUADRA E TUBAZIONE DI PEAD CORAZZATO INCASSATO NELLA MURATURA FINO ALLA MONTANTE PER I CONTATORI.

RIDUTTORE DRVD



- DN 50 - 200
- PN 16 - 25 - 40
- 3 campi di regolazione (bar): 1, 5-6/ 2-8/ 4-12

Il riduttore di pressione a molla (DRVD) è una valvola in grado di ridurre e stabilizzare automaticamente la pressione del fluido a valle ad un valore costante prestabilito, indipendentemente dalle variazioni delle condizioni di monte, sia di pressione che di portata. È pertanto utilizzato all'entrata della condotta di alimentazione degli impianti sia per esigenze di sicurezza (avere sempre la pressione della rete di valle al di sotto del valore massimo ammissibile), sia per esigenze di funzionalità (far lavorare la rete di valle ad una pressione costante).

CARATTERISTICHE:

- Progetto e prestazioni in conformità alle EN1074-1 e 5
- Flangia in conformità alla EN 1092-2
- Tenute in EPDM per acqua potabile
- Marcatura secondo EN 19
- Test idraulico secondo EN 12266 ed in conformità alle prescrizioni delle EN 1074-1 e 5
- Prese di pressione filettate con tappi
- Predisposizione per attacco manometri con rubinetti a sfera

MATERIALI:

- Corpo, coperchio e flangia: in ghisa sferoidale EN-GJS-400-15 secondo EN 1563
- Viti: in acciaio inox
- Molla: acciaio al carbonio rivestito con polvere epossidica
- Guarnizioni: NBR
- Sede di tenuta: ottone
- Vite di regolazione: acciaio galvanizzato

PROTEZIONE DALLA CORROSIONE:

- Rivestimento epossidico di spessore minimo 250 micron in conformità alla EN 14901 per corpo, coperchio e flangia ghisa sferoidale